



CENTRE PROFESSIONAL
**CONSERVATORI
LICEU**

Orientacions per a les proves d'accés al Grau Professional

Àmbit de la música clàssica

Curs 2010 – 11

Accés a 5è curs - LOE

Tots els Instruments



Proves d'accés i Matriculació

Inscripció a les Proves d'accés:	a partir del 19 d'abril
Proves d'accés:	a partir del 31 de maig
Matriculació:	a partir del 28 de juny

Convocatòria de setembre (extraordinària)

Inscripció a les Proves d'accés:	a partir del 5 de juliol
Proves d'accés:	a partir del 6 de setembre
Matriculació:	a partir del 8 de setembre

El Conservatori professional del Liceu

Ubicat a l'edifici de la Plaça Urquinaona el Centre professional de música comparteix els espais amb l'Aula de música moderna i jazz i l'Escola de música, donant així una continuïtat natural als ensenyaments de nivell bàsic.

A partir del grau professional (habitualment dels 12 als 18 anys, però sense limitacions d'edat) es pot optar per la via reglada, en la qual s'obté el **Títol Professional de Música**.

El Pla d'Estudis

El grau professional s'organitza en sis cursos. El Pla d'estudis del Conservatori del Liceu, està dissenyat en base al Decret 25/2008 que regula el grau professional de música en el marc de la LOE i que defineix:

“La finalitat dels ensenyaments professionals de música és la de donar a l'alumnat la capacitat musical necessària tant per afrontar la pràctica musical de manera autònoma, com per optar per la continuïtat dels estudis musicals en el grau superior amb la orientació i preparació suficients ...”

Per això el Conservatori del Liceu ha dissenyat un pla d'estudis obert a través del qual l'alumne/a podrà personalitzar el seu itinerari mitjançant matèries optatives cap a dues clares finalitats:

- **El grau professional com a formació musical general per la pràctica individual i de conjunt**
- **El grau professional com a preparació per l'accés al grau superior**

	Assignatures	Tipus	TOTAL GRAU	1r curs	2n curs	3r curs	4t curs	5è curs	6è curs	A deter.	
				Hores	Hores	Hores	Hores	Hores	Hores	Hores	
Troncals	Llenguatge musical	C	240:00	2:00	2:00	2:00	2:00				
	Harmonia	C	120:00					2:00	2:00		
Instrumental	Instrument principal	I	180:00	1:00	1:00	1:00	1:00	1:00	1:00		
E s p e c í f i q u e s	Instruments orquestrals	Orquestra	C	330:00	1:30	1:30	2:00	2:00	2:00	2:00	
		Cambrà	G	90:00			1:00	1:00	1:00		
		Assignatures optatives	V/C	180:00							6:00
P i a n o / o r g u e	Piano / orgue	Cambrà	G	90:00			1:00	1:00	1:00		
		Cor	C	90:00							3:00
		Conjunt	C	120:00	1:00	1:00	1:00	1:00			
		Acompanyament	G	60:00				1:00	1:00		
		Assignatures optatives	V/C	180:00							6:00
G u i t a r r a / a c o r d i o	Guitarra / acordiò	Cambrà	G	60:00				1:00	1:00		
		Cor	C	90:00							3:00
		Conjunt	C	150:00		1:00	1:00	1:00	1:00	1:00	
		Acompanyament	G	60:00			1:00	1:00			
		Assignatures optatives	V/C	180:00							6:00
C a n t	Cant	Cambrà	G	60:00				1:00	1:00		
		Cor	C	90:00							3:00
		Conjunt amb pianista	I	60:00				1:00	1:00		
		Idiomes aplicat al repertori	I	60:00	0:30	0:30	0:30	0:30			
		Idiomes aplicats al cant	C	180:00	1:00	1:00	1:00	1:00	1:00	1:00	
		Interpretació i escena	G	90:00							3:00
		Assignatures optatives	V/C	180:00							6:00



Les matèries troncal s són comunes per a totes les especialitats. Les matèries específiques es cursaran en funció de l'instrument principal de cada alumne, segons sigui aquest polifònic, orquestral o cant. Les matèries optatives i les que no tenen assignat un curs determinat es cursaran quan l'alumne/a ho desitgi d'acord amb el seu tutor.

Matèries optatives

Optativa a cursar obligatòriament

Història de les músiques clàssiques	1:30	<i>a partir de 4t curs</i>
-------------------------------------	------	----------------------------

Assignatures no vinculades a un curs determinat

Història de les músiques d'avui	1:30	<i>a partir de 3r curs</i>
Cant coral	1:30	<i>en funció de condicions vocals i plantilla</i>
Introducció al jazz	1:00	
Música i noves tecnologies	1:00	
Educació corporal	1:00	
Instrument complementari	0:30	
Música de cambra (*)	1:00	<i>optativa de 1r a 3r/4t curs (en funció plantilla)</i>

Assignatures d'ampliació de continguts

Audició i anàlisi (*2)	I / II	1:00	<i>a 5è i a 6è curs</i>
Educació de l'oïda	I / II	1:00	<i>a 5è i a 6è curs</i>
Ampliació d'harmonia (*)		1:30	<i>a 6è curs</i>
Ampliació d'instrument		0:30	

(*) Assignatures amb accés limitat, demanar-ho prèviament

(*2) Cal haver fet història de la música prèviament

Les especialitats al Conservatori Liceu

Violí, Viola, Violoncel, Contrabaix, Flauta, Oboè, Clarinet, Fagot, Trompa, Trompeta, Trombó, Saxòfon, Percussió, Arpa, Piano, Guitarra, Cant, Acordió i Orgue.

LES PROVES D'ACCÉS AL GRAU PROFESSIONAL

La Prova d'Accés està convocada pel Departament d'Educació de la Generalitat de Catalunya i regulada pel Decret 25/2008.

La superació de la Prova d'Accés és el requisit imprescindible per accedir als estudis reglats de grau professional. En acabar el sisè curs es podrà obtenir el títol professional de música corresponent a l'especialitat cursada.

Continguts

La prova consta de dos exercicis centrats en els objectius expressats en els programes curriculars del Conservatori del Liceu del curs anterior al que es vol accedir.

Primer exercici: Harmonia.

Segon exercici: Instrument.
Música de cambra (optatiu).

Qualificació

Cada exercici serà qualificat de zero a deu punts i serà necessària una qualificació mínima de cinc punts en cadascun dels exercicis per a l'establiment de la nota global.

Duració

La prova d'accés només té validesa per matricular-se en el curs acadèmic que ha estat convocada.

Documentació a presentar

Imprès d'inscripció
fotocòpia del DNI
2 fotografies mida carnet



ACCÉS A 5È CURS

Primer exercici: Llenguatge musical

1. Llenguatge musical

- a) contestar i resoldre els exercicis que fan referència als continguts teòrics del programa
- b) escoltar i escriure al dictat un fragment musical a una o a dues veus
- c) cantar, després d'haver-la estudiat uns minuts, una lectura a vista sense acompanyament.

2. Harmonia

- a) escoltar un fragment i marcar les funcions tonals, xifrats i els tipus de cadència (cadències perfecte, plagal i semicadència). El fragment es repetirà un màxim de vuit vegades.
- b) escriure un acompanyament per piano o guitarra, o un altre instrument que ho permeti, d'una melodia donada. (acompanyament amb acords arpegiats i placats, en els estats i inversions que figuren en el programa de curs).
- c) fer un anàlisi d'un fragment coral.

3. **Audició:** reconèixer a quina època (barroc, classicisme, romanticisme i segle XX) pertany cadascuna de les obres que s' escolten.

Segon exercici: Instrument

- 1. Interpretar a vista un fragment musical inèdit senzill de vuit compassos**
- 2. Interpretar dos estudis i dues obres**
- 3. Interpretar una obra de música de Cambra**

L'alumne haurà de preparar un repertori format per tres estudis i tres obres (completes) de diferents estils i èpoques. Una d'aquestes obres haurà de ser de gran forma.

Els tres estudis i dues de les obres s'escolliran segons el programa curricular del Conservatori del Liceu del curs anterior al que es vol accedir. La tercera obra serà de lliure elecció.

Cada aspirant haurà de portar-se el pianista acompanyant si s'escau.

L'obra de Música de Cambra, també de lliure elecció, serà interpretada per la persona aspirant i els seus acompanyants.

Caldrà presentar al tribunal una còpia de les obres.

Per la especialitat de Cant:

l'exercici consistirà en la interpretació, de quatre obres de lliure elecció, (poden ser estudis, si s'escau) de diferents estils.

Les obres hauran de ser interpretades en l'idioma original.

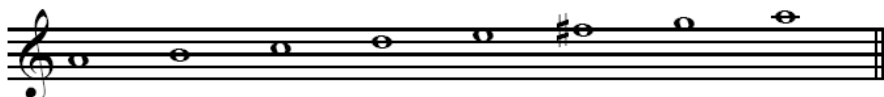
Cal que els aspirants realitzin la prova acompanyats pel seu pianista.

La comissió podrà plantejar qüestions sobre les llengües estrangeres aplicades al Cant.

Exemple d'Exercici de les Proves d'Accés a 5è curs

Exercici de teoria

Escriu l'escala de La en mode Dòric



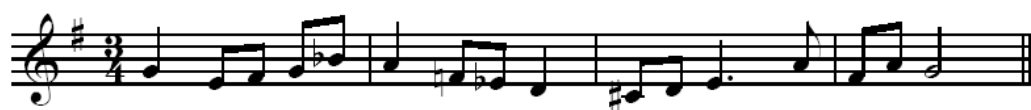
Escriu l'escala de Sol en mode Eòlic



Trompa en Fa: escriu el transport que resulta i el transport a l'uníson



Resulta



Uníson



Acompanyament pianístic

Fer un acompanyament per aquesta melodia, amb acords placats i arpegiats, o desplegats, utilitzant els acords estudiats en el curs. Escriure el xifrat americà.

The image displays three systems of musical notation for piano accompaniment. Each system includes a treble clef staff with a melody and a grand staff (treble and bass clefs) for the piano accompaniment. The key signature is one sharp (F#) and the time signature is 2/4.

System 1 (Piano): The melody starts with a quarter rest, followed by quarter notes G4, A4, B4, A4, G4. The piano accompaniment consists of chords: G (treble), G (bass), D7/A (treble), G/B (treble), G (treble), and D7 (treble).

System 2 (Pno.): The melody continues with quarter notes G4, A4, B4, A4, G4, F#4, E4, D4. The piano accompaniment consists of chords: G (treble), G7 (treble), C (treble), D7 (treble), G/B (treble), Em (treble), Am7 (treble), and D7 (treble).

System 3 (Pno.): The melody ends with a quarter note G4. The piano accompaniment consists of a single chord G (treble).

Anàlisi

Indicar el to, les funcions tonals dels acords, el xifrat, les notes estranyes, modulacions i cadències.

Sol M. Semicad.

I V I V I V/V V ii V I ii7 V VI V
6 4 3 6 6 5 6

Cad. Autèntica Re M. Cad. Autèntica

I V 7 I V I I IV V I I ii7 V 7 I
6 6 5 6 6 6 6 6 6 5



**CENTRE PROFESSIONAL
CONSERVATORI
LICEU**

Pl. Urquinaona, 11 - 08010 Barcelona

Tel. 933 184 536 Fax. 934 122 851

emurquinaona@conservatori-liceu.es

www.conservatori-liceu.es